

**ТЕРРИТОРИАЛЬНЫЙ ОРГАН  
ФЕДЕРАЛЬНОЙ СЛУЖБЫ  
ГОСУДАРСТВЕННОЙ СТАТИСТИКИ  
ПО НОВОСИБИРСКОЙ ОБЛАСТИ  
(НОВОСИБИРСКСТАТ)**

Каинская ул., д. 6, г. Новосибирск, 630007  
Тел.: (383) 309-25-60, факс: (383) 223-37-12  
<http://novosibstat.gks.ru>; E-mail: [p54\\_mail@gks.ru](mailto:p54_mail@gks.ru)

№ 252 от 14 декабря 2022 года

ПРЕСС-РЕЛИЗ

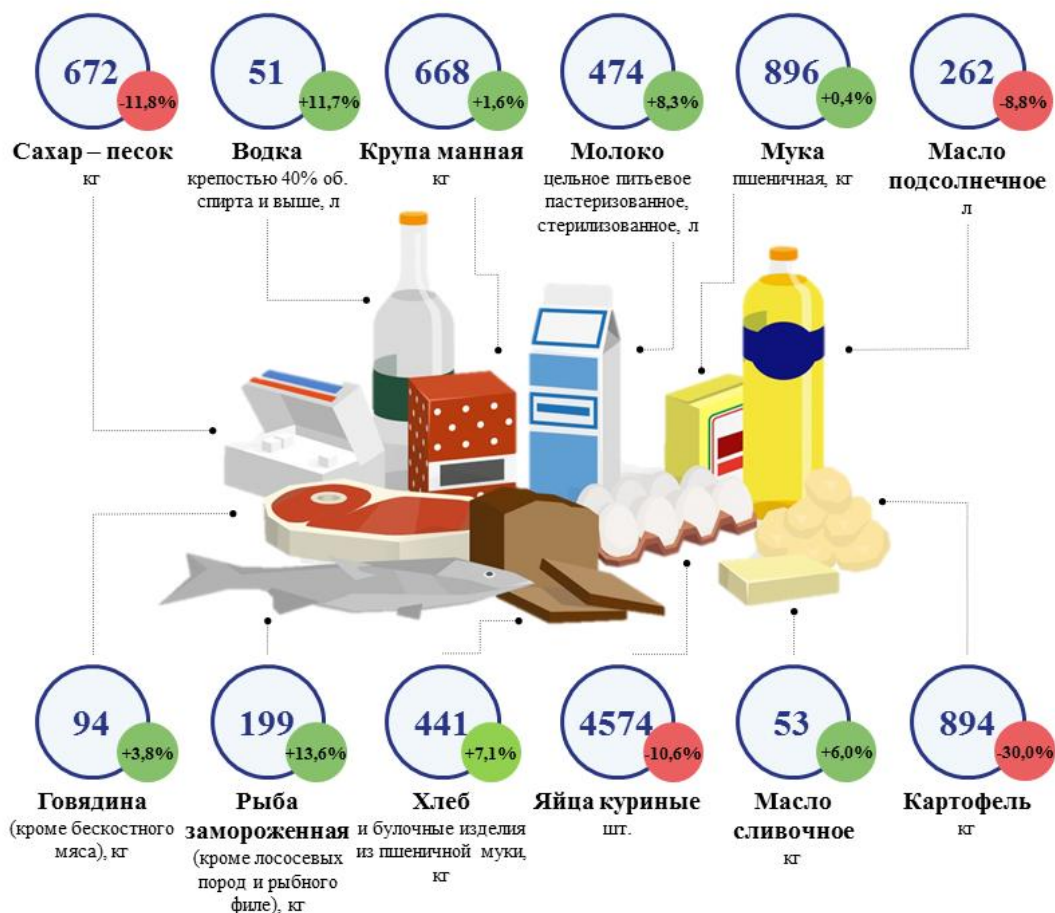
**О покупательной способности  
среднедушевых денежных доходов населения  
Новосибирской области в 2021 году**

*Покупательная способность среднедушевых денежных доходов населения отражает потенциальные возможности населения по приобретению товаров и услуг и выражается в количестве какого-либо одного товара (услуги) с конкретными потребительскими свойствами, которое может быть приобретено при условии, что вся сумма денежных доходов будет направлена только на эти цели.*

Наибольшее снижение покупательной способности среднедушевых денежных доходов населения Новосибирской области в 2021 году по сравнению с 2020 годом произошло по таким продовольственным товарам, как свекла столовая (на 34%), картофель (на 30%), орехи (на 24,4%), морковь (на 24%), капуста белокочанная свежая (на 21,2%). Наибольшее увеличение – по соли поваренной пищевой (на 27,7%), лимонам (на 24,1%), пшени (на 21,7%), апельсинам (на 16,2%), яблокам (на 13,9%).

Среди непродовольственных товаров наибольшее увеличение покупательной способности зафиксировано на пальто женское демисезонное из шерстяных и полушерстяных тканей (на 20,7 %), среди услуг – на абонентскую плату за неограниченный объем местных телефонных соединений (на 10,7 %).

**Покупательная способность среднедушевых денежных доходов населения  
Новосибирской области в 2021 году по отдельным продовольственным товарам  
и темп прироста (снижения) к 2020 году**



**Покупательная способность среднедушевых денежных доходов населения  
Новосибирской области в 2021 году**

	2021 г.	В % к 2020 г.
<b>Продовольственные товары, кг в месяц</b>		
Говядина (кроме бескостного мяса)	93,8	103,8
Свинина (кроме бескостного мяса)	113,7	105,4
Куры охлажденные и мороженые	207,5	94,3
Рыба замороженная (кроме лососевых пород и рыбного филе)	199,3	113,6
Масло сливочное	53,3	106,0
Масло подсолнечное	262,0	91,2
Молоко цельное питьевое пастеризованное, стерилизованное, л	473,7	108,3
Творог	103,0	106,3
Сыры сычужные твердые и мягкие	56,6	106,4
Яйца куриные, шт.	4574	89,4
Сахар-песок	672,0	88,2
Соль поваренная пищевая	2878,4	127,7
Чай черный байховый	35,0	108,0
Мука пшеничная	895,8	100,4
Хлеб и булочные изделия из пшеничной муки	440,7	107,1

	2021 г.	В % к 2020 г.
Рис шлифованный	406,3	104,2
Крупа манная	667,8	101,6
Пшено	643,6	121,7
Крупа гречневая-ядрица	361,9	92,3
Горох и фасоль	530,6	93,4
Макаронные изделия	393,0	101,1
Картофель	894,0	70,0
Капуста белокочанная свежая	1159,1	78,8
Лук репчатый	1265,2	108,4
Свекла столовая	723,3	66,0
Морковь	783,2	76,0
Огурцы свежие	302,9	95,7
Помидоры свежие	245,6	98,0
Яблоки	289,8	113,9
Апельсины	323,6	116,2
Лимоны	259,4	124,1
Орехи	46,6	75,6
Водка крепостью 40% об. спирта и выше, л	51,4	111,7
<b>Непродовольственные товары, шт. в месяц</b>		
Костюм-двойка мужской из шерстяных или полушерстяных тканей	3,7	105,7
Сорочка верхняя мужская из хлопчатобумажных или смесовых тканей	22,7	109,1
Джемпер мужской	18,7	112,0
Пальто женское демисезонное из шерстяных и полушерстяных тканей	3,5	120,7
Джемпер женский	19,2	110,3
Куртка для детей школьного возраста с верхом из плащевых тканей утепленная	7,5	108,7
Сапоги, ботинки для детей школьного возраста зимние с верхом из натуральной кожи, пар	11,4	116,3
Холодильник двухкамерный, емкостью 250-350 л	1,191	107,0
Телевизор цветного изображения	1,064	100,2
Бензин автомобильный, л	771,0	104,5
<b>Услуги, в месяц</b>		
Плата за жилье в домах государственного и муниципального жилищных фондов, м2	1091	106,2
Электроэнергия, кВт. ч	12307	106,8
Водоснабжение горячее, м3	283,6	106,8
Водоснабжение холодное и водоотведение, м3	882,4	106,5
Абонентская плата за неограниченный объем местных телефонных соединений, ед.	83	110,7

**Новосибирскстат**